



HIKVISION

RISCO 



Nice





DISTRIBUTORE SISTEMI DI SICUREZZA - TVcc - AUTOMAZIONI

MOVITECH S.r.l.
Via Vittorio Veneto n° 63 - 22060 CARUGO (CO)
Tel. 031 764275/6 - Fax 031 7600604
www.movitech.it info@movitech.it

MOVITECH è una azienda che opera nel settore della sicurezza, delle automazioni, della videosorveglianza e dei sistemi rilevazione incendio da oltre 35 anni.

Il nostro team, qualificato e sempre aggiornato, fornisce al cliente il migliore supporto possibile per lo svolgimento della Sua attività, pertanto abbiamo focalizzato la nostra attenzione su alcuni aspetti fondamentali:

- Assistenza tecnica
- Disponibilità di magazzino
- Consegne veloci
- Corsi Tecnici
- Preventivi

ORARIO DI APERTURA

| | | |
|-----------|--------------|---------------|
| Lunedì | 8:30 ÷ 12:30 | 14:00 ÷ 18:00 |
| Martedì | 8:30 ÷ 12:30 | 14:00 ÷ 18:00 |
| Mercoledì | 8:30 ÷ 12:30 | 14:00 ÷ 18:00 |
| Giovedì | 8:30 ÷ 12:30 | 14:00 ÷ 18:00 |
| Venerdì | 8:30 ÷ 12:30 | 14:00 ÷ 18:00 |
| Sabato | 8:30 ÷ 12:00 | |

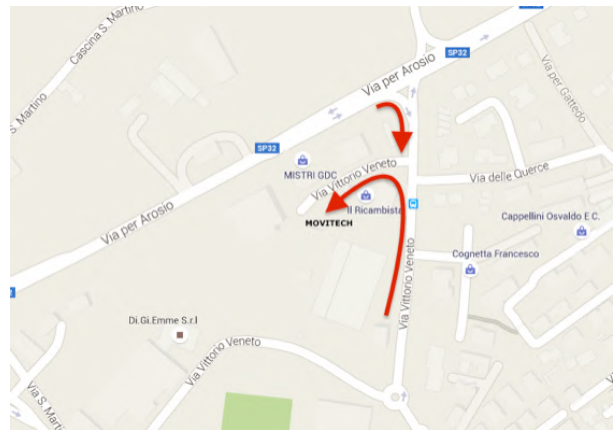
Come raggiungerci:

La nostra sede si trova tra il MISTRI (GIOCHERIA) e IL RICAMBISTA a Carugo in via Vittorio Veneto n° 63.

Arrivando da via Vittorio Veneto procedere oltrepassando via delle Querce e subito dopo girare a sinistra fino in fondo al parcheggio.

Arrivando dalla Provinciale (da Novedrate verso Arosio) dopo l'autolavaggio girare a destra e 20 metri dopo ancora a destra procedendo fino in fondo al parcheggio.

Ampio parcheggio gratuito



Contattateci per un preventivo e seguitemi sui social. Grazie.



Hikvision è un fornitore leader a livello mondiale di prodotti e soluzioni per la sicurezza con un fatturato nel 2020 di 9.200 miliardi di dollari. Hikvision, fondata nel 2001, oggi conta più di 40.000 dipendenti, 20.000 dei quali specializzati in R&D. In effetti, l'azienda investe ogni anno circa il 10% del proprio fatturato nell'abito del Ricerca e Sviluppo, per favorire una continua innovazione dei prodotti. Con sede centrale nel distretto di Hangzhou il Team R&D opera a livello globale nelle sedi di Montreal, Canada, Londra, Regno Unito oltre alle otto sedi presenti in Cina.

Hikvision propone nuove tecnologie e nuove soluzioni in ogni ambito delle attività industriali, commerciali e residenziali.

E' proprio il desiderio di non sottovalutare le potenzialità di un settore rispetto ad un altro, che gli permette di essere leader nel mercato globale e di proporre una gamma di completa di prodotti.

AcuSense
ColorVu
 Technology
HeatPro

LE TECNOLOGIE PRINCIPALI



Le telecamere **ColorVu** catturano dettagli vividi a colori in altissima definizione anche in condizioni critiche di illuminazione grazie a:
 Obiettivo luminoso - La **Super Apertura F 1.0** raccoglie un quantitativo superiore di luce e ottiene immagini più luminose anche al buio.
 Sensore ad alta qualità - Il sensore garantisce una **sensibilità 0.0005 Lux** e il **WDR 130 dB** assicura un'eccellente gestione del controllo luce, inoltre la tecnologia del colore 3D assicura una resa cromatica notturna superiore all'occhio umano.
 Smart Management Led- La **luce bianca integrata e programmabile** garantisce immagini dai **colori vivaci** anche in ambienti a **zero illuminazione**.

La tecnologia **AcuSense** si propone come nuovo standard nell'analisi video, **sia nelle tecnologie IP che Turbo HD**.

È in grado di **rilevare e classificare persone e veicoli escludendo altri oggetti in movimento** (animali, pioggia, foglie o altro) elevando l'affidabilità del sistema fino al 90%.

Utilizza algoritmi di tipo Deep Learning e un hardware con un'architettura GPU (Graphic Process Unit) di elaborazione grafica per un'analisi video avanzata. Tutto ciò abbinato alla tecnologia DarkFighter e ad un WDR molto potente.

HeatPro è la linea di **telecamere termiche** bi-spectrum ideale per applicazioni di **protezione perimetrale**, ma anche per rilevare precocemente **surriscaldamenti o incendi**.

Le termiche HeatPro supportano a bordo camera gli algoritmi di misurazione di temperatura su 10 punti, 10 aree ed una linea. Per ognuna di queste regole si possono impostare soglie di preallarme e di allarme differenziate e riferite ad intervalli di tempo personalizzabili.

| | | |
|----------|-----------|-----------|
| RA FDO78 | GM 658 B | GBA 2103 |
| 4569 HGD | AFG 122 | K -8566 |
| C 0453EB | GKS -823 | VS-411852 |
| OH-45-DG | VL-853 | RI-815-GF |
| DZG-53HL | 08 KNA 66 | RU-802-70 |



La **lettura targhe** con telecamere ANPR PROFESSIONALI

I listini di Hikvision sono consultabili sul sito www.listinopro.it oppure scansionando il qr code.

È richiesta la registrazione.



La protezione con telecamere termiche integra i sistemi tradizionali anti-intrusione e TVcc



Risco utilizza un Cloud tra i più certificati disponibili: Azure di Microsoft.

In aggiunta alla garanzia offerta da Microsoft, Risco rinnova periodicamente la certificazione ISO/IEC 27001:2013.

Movitech è orgogliosa di collaborare da oltre 30 anni con Risco. Sul nostro sito è pubblicata la certificazione valida fino al 2025 di RISCO LTD.



RISCO Group è un'azienda leader nel mercato globale della sicurezza che progetta, produce e commercializza soluzioni dedicate. Oltre alle centrali collegate a RISCO Cloud, RISCO propone sensori, software di integrazione, video verifica live plug&play e dispositivi di smart home. I Sistemi di Sicurezza includono soluzioni radio, cablate ed ibride: tutte realizzate per poter rispondere ad ogni esigenza, arrivando a gestire fino a 512 zone liberamente configurabili.



HandyApp: l'applicazione pensata per l'installatore. Estendi la garanzia a 5 anni e accumuli punti come installatore di Risco.

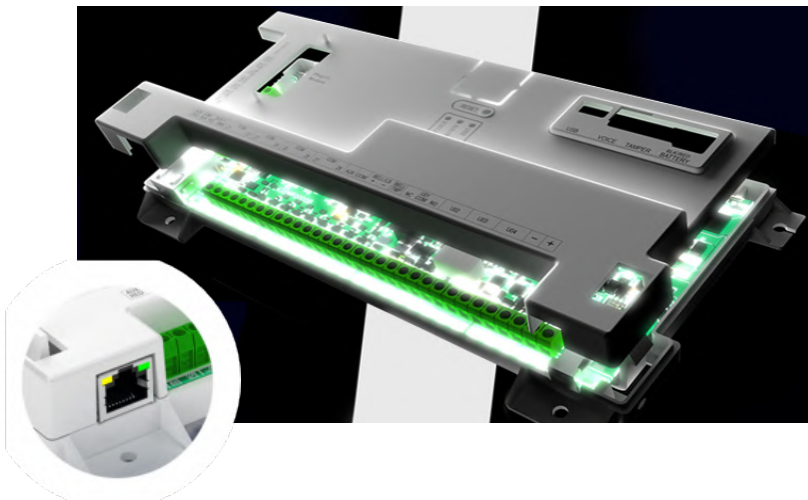
SOLUZIONI E PERFORMANCE

LightSYS PLUS

La centrale LightSYS plus è un sistema ibrido completo.

- Fino a 512 ingressi
- Modulo IP e Wi-Fi integrati a bordo
- Programmazione su porta USB-C a bordo
- EN Grado 2 e Grado 3
- Supporta fino a 256 zone radio
- 32 PIR-CAM
- 32 Partizioni, ognuna con inserimento totale e parziale
- 3 linee bus
- 196 uscite programmabili
- Moduli G2 o G4 ad innesto
- Telecamere IP illimitate
- KNX

sul sito di Risco sono disponibili tutte le caratteristiche.



WiComm Pro

WiComm Pro è la centrale competente via radio di Risco, compatta, espandibile con moduli G2 o G4, IP, Wi-Fi e ingressi/uscite filari. Pur avendo 32 zone radio le telecamere collegabili via cloud sono illimitate. Le PIR-CAM collegabili sono 8. Le dimensioni contenute permettono di collocarla ovunque (198 x 153 x 52 mm). Sul sito di Risco sono disponibili tutte le caratteristiche.



La sensoristica via radio è la stessa sia per la LightSYS Plus che per la WiComm Pro. Ai sensori PIR-CAM si affiancano sensori ad Infrarossi e a Doppia Tecnologia (volumetrici o effetto tenda), contatti magnetici con doppio canale e con contaimpulsivi integrato, sensori sismici e antiallagamento.



La gestione dei sistemi Risco sul Cloud è estremamente performante e sicura. La stessa APP è multi-centrale. Tutti i sistemi hanno una diagnostica ed una autodiagnosi che permette di ricevere in ogni momento notifiche push e/o messaggi sul funzionamento dell'impianto. Dalla APP è possibile gestire completamente un impianto (attivazione uscite, esclusioni, videoverifica, ecc.) e lo stesso dicasi da web.

NICE : SISTEMI DI AUTOMAZIONE PER TUTTE LE ESIGENZE



Cancelli a battente



Cancelli scorrevoli



Porte da garage



Barriere stradali



Tende da sole



Tende tecniche



Tapparelle



Sistemi d'allarme



Sistemi di comando



Smart Home Yubii



DESIGN: Nice è stata la prima azienda nel settore della HOME AUTOMATION a credere nel valore del design. Infatti, anche per la qualità estetica ha ricevuto importanti riconoscimenti internazionali.



TECNOLOGIA: La divisione R&D di Nice è costituita da un team internazionale altamente specializzato. Nei laboratori Nice vengono effettuati test rigorosi e accurati, attraverso procedure tecnologicamente all'avanguardia.



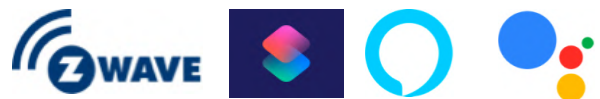
SOSTENIBILITA': Il rispetto dell'ambiente è un elemento chiave per Nice. La ricerca di materiali eco-compatibili, lo sviluppo di apparecchiature ad energia solare, le soluzioni che facilitano il controllo di luce e calore, lo dimostrano.



LA DOMOTICA VIA RADIO DI NICE



Yubii® Home



Rendi la tua casa più sostenibile.

Yubii Home : il limite sei tu. Yubii farà in modo che la tua casa abbia un impatto minimo sull'ambiente. Grazie al controllo intelligente del riscaldamento e dell'illuminazione e al monitoraggio dei carichi elettrici, puoi ridurre il tuo consumo energetico e abbassare i costi in bolletta.

Yubii controlla i carichi, il riscaldamento, le tende, le tapparelle, il cancello, le luci, le perdite di acqua, di monossido di carbonio, di fumo e risponde al citofono. Infine crea facilmente gli scenari. Il cloud è gratis.



Si può fare tutto anche con dei semplici gesti!

AXPRO - SISTEMA DI ALLARME COMPLETO



AXPRO



SLOT SIM / WIFI / LAN
64 / 96 ingressi
16/32 aree
48 PIRCAM
4/6 sirene (interno+esterno)
CONVERGENZA con videoverifica, intercom, controllo accessi tutto su Cloud gratuito



1° allarme al mondo
con telecamere e videocitofono
integrato in un'unica app



AXPRO è una soluzione completa per abitazioni, negozi, uffici, facile da utilizzare e da programmare e che integra nativamente la tecnologia video di Hikvision. App e cloud gratuite per l'utilizzatore e per il tecnico installatore. Una singola app per molteplici funzioni e applicazioni diverse. La sicurezza di una cifratura 128AES Frequency Hopping. Notifiche PUSH, SMS, CHIAMATE.



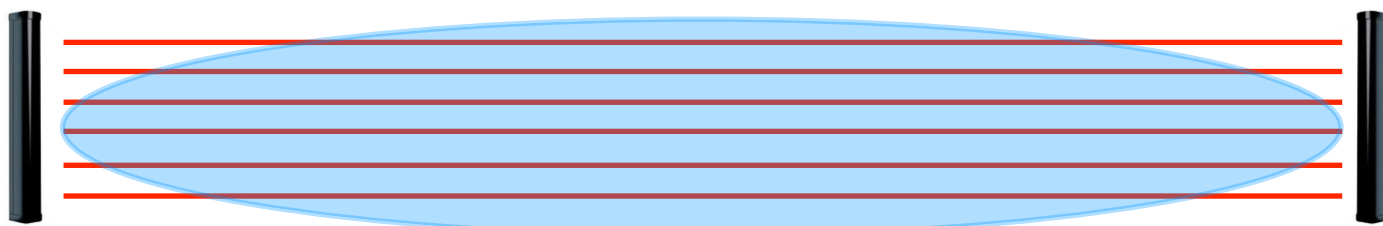
SIRENE, ALIMENTATORI E ACCESSORI PER LA SICUREZZA



**VENITEM : PRODUZIONE ITALIANA
DI QUALITA' CERTIFICATA**



PRODUTTORE DI BARRIERE DA ESTERNO



IL SISTEMA ANTI-INCENDIO DI PRODUZIONE ITALIANA PROFESSIONALE



NEBBIONI PER LA PROTEZIONE INTERNA



COMBINATORI TELEFONICI PSTN E CELLULARI



GAMMA DI ALIMENTATORI A VISTA E A GUIDA DIN



I MARCHI CHE TRATTIAMO

| | | |
|-------------------------------------------------------------------------------------|--------------------------------------------------------------------------------------|---------------------------------------------------------------------------------------|
|  |  |  |
|  |  |  |
|  |  |  |
|  |  |  |
|  |  |  |
|  |  |  |
|  |  |  |
|  |  |  |

Gentile Sig. _____ ditta _____ data _____

Sui nostri listini potrà considerare i seguenti sconti:

Listino RISCO : _____ Listino HIKVISION : _____

Listino NICE : _____ Listino FDP : _____

Listino MOVITECH ACCESSORI : _____ Listino : _____

Listino : _____ Listino : _____

Per qualsiasi motivo può contattarmi al numero :

L'agente di zona, Sig.

Contattateci per un preventivo, grazie.



MOVITECH S.r.l.
Via Vittorio Veneto n° 63 - 22060 CARUGO (CO)
Tel. 031 764275/6 - Fax 031 7600604
www.movitech.it info@movitech.it